



總部-出口(Export)，賓夕法尼亞州(Pennsylvania)，美國
 貝辛斯托克(Basingstoke)，英國
 休斯頓德克薩斯州，美國
 朱拜勒，沙烏地阿拉伯大公國
 肯椒，德國
 吉隆坡，馬來西亞
 洛杉磯，加利福尼亞州，美國
 普納，印度
 上海，中國
 台北，台灣



基於50年壓縮機設計和製造的優良傳統，FS-Elliott將全球產業領導者的資源以及當地銷售和服務的便利性和快速回應性，帶給我們的客戶。截至今日，數以千計的FS-Elliott壓縮機正穩定的服務於世界各地。

FS-Elliott Co., LLC

5710 Mellon Road
 Export, PA 15632-8948, USA
 +1.724.387.3200 tel
 +1.724.387.3270 fax
 info@fs-elliott.com email
 www.fs-elliott.com

Represented by:



壓縮機的設計
 和製造獲得ISO
 9001認證。

FS-Elliott 有限責任公司(LLC)保留不進一步參考本手冊內的插圖或資訊，即修改設計或建造本手冊所提及的設備，並且就所提供該設備作變更的權利。



POLARIS+
 AIR COMPRESSOR

提供最重要的需求

問題不在於「那一品牌壓縮機能勝任該工作?」，許多壓縮機都能做到其基本功能。更重要的是，要知道那一品牌壓縮機，即便是在最嚴苛的環境中，也能長時間穩定的運轉、更能有效率的使用能源來節省支出、能簡單的安裝和使用、能將故障停機時間，麻煩的緊急維修和日常維護降至最少。

問題在於「那一品牌壓縮機能提供你最重要的需求?」

當問對問題時，答案就很清楚：Polaris+®壓縮機不只「做本分工作」，壓縮機還能發揮高品質、高效率和簡易的操作，使得任何工作都做得更加成功。



為何要用離心式？

高效能的空氣動力已使得離心式壓縮機成為各種工業應用的理想壓縮機。離心式壓縮機利用旋轉葉輪帶動空氣來傳遞能量並產生壓力。其容量可經由調整入口導流葉片的開度加以控制-要降低流量就減少開度，反之，加大開度就增加流量。

Polaris+離心式壓縮機的特色就是簡單和有效率設計，在提供無故障操作和最低購置成本方面，勝過其它的壓縮機。Polaris+業主能享有：

- ISO 8573-1 等級(Class) 0 認證，其無油空氣純度達到嚴格的標準。
- 沒有須定期更換的磨損零件，保養費用低。免除了空氣端定期且昂貴的裝置更換費用。
- 低震動，無需特別的地基。
- 可透過Regulus控制器系統의各種選購品做優異的控制。
- 可長時間保有優良的可靠度，以及最少的維修。





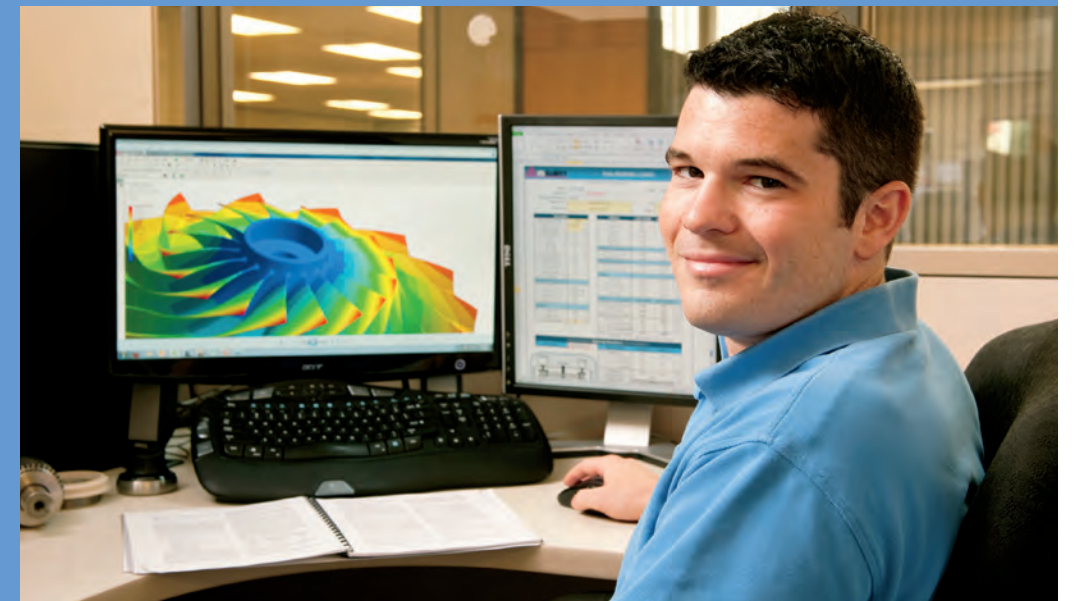
從兩葉輪葉片之間的速度向量流線詳細視圖上，加上一個旋轉參考座標系，就可看出從導流片到後緣的有效率流量，該等導流片可將附加損失減到最小，並發揮最大葉輪性能。

最高品質

要在工業界中送出最可靠的無油空氣，它必定不會是偶然發生的；它一定是於從裡到外嚴格專注品質的結果。

FS-Elliott致力於建造能支持我們客戶高標準的產品。Polaris+壓縮機的核心即是一個先進科技、簡潔合用、空氣動力的設計，其奠基於我們無瑕疵的可靠度上，量身製作PAP Plus®精品系列產品。

我們所製造的每一部設備均須通過我們ISO 9001認證過製造設施的嚴格品質管制，以確保從調試運轉到長年運轉所需的一致性可靠度高要求。



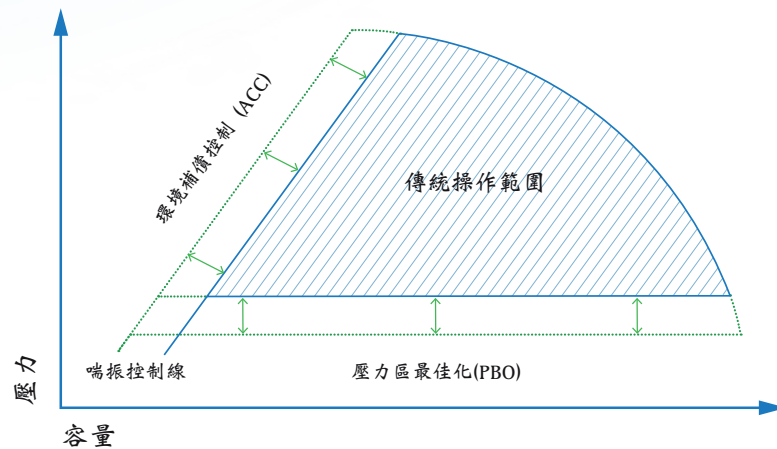
前瞻性控制系統

每一機型都配置了先進的Regulus®控制系統作為標準配備，以便提供靈活控制、有效率地管理設備負載和最大的能源節約。

- 環境補償控制功能 (ACC)
依據周圍情況，自動地調節壓縮機喘振控制線，讓操作者將極限負載調至最大，將排放空氣調至最小，減少浪費。
- 集成壓縮機控制 (ICC)
自動操作超前和滯后的控制程序，特別是在操作多台壓縮機時，能增加效率。
- 壓力區最佳化功能 (PBO)
可依據符合系統需求所需的最低壓力，持續地調整壓縮機輸出壓力，協助避免不必要的空氣排放。



ACC & PBO功能下的效率最佳化



節省能源

任何壓縮機都能供應壓縮空氣，然而讓Polaris+ 壓縮機顯得突出之處，是其先進的空氣動力設計和控制系統，能讓該壓縮機送出可靠的壓縮空氣，並將能源消耗和保養費用降至最低程度。

空氣動力設計和材料

Polaris+ 壓縮機結合了高效率的中間冷卻器，可在各級間作氣動優化匹配，來降低功率需求。其不銹鋼，5軸精密加工的葉輪可抵抗腐蝕，且有優異的使用壽命，並可提升效率。其後傾式設計的葉輪能準確的控制，並獲致最佳化的空氣流量和空氣壓縮。我們使用最先進的軟體來量身定製設計每一片葉輪，以確保在您的特殊應用中，能有完美的空氣動力的展現。



優質機械性能軸承

Polaris+ 壓縮機機械式優質軸承的特點在於所需油耗量低，如此可讓操作者降低功率需求。

可調整式入口導流葉片

入口導流葉片能控制所壓縮空氣的量 (與從而衍生的功率消耗)，有效率地調整設備條件和負載變化來節約能源。

零損耗Pulsar™ 排水閥

只有需要時才會從壓縮機排除冷凝水，而不是持續的排水；如此可消除壓縮空氣的浪費，且只消耗必要的能量。



輕鬆自在的擁有

不管壓縮機性能展現多好，如果該壓縮機很難安裝、調試和保養，那擁有該壓縮機有何意義？Polaris+ 壓縮機的製造就是要讓業主年復一年輕鬆擁有和操作。

安裝的簡易性

主要組成零件和附件的套件總成-包括後冷卻器、冷卻水歧管、以及潤滑系統-Polaris+ 壓縮機可以減少現場準備的時間和成本，讓安裝工作更簡易。

操作簡單

新型符合人體工學設計，9 英寸觸控螢幕控制顯示器為所有 Polaris+ 壓縮機標準配置，可將壓縮機控制帶入一個平板電腦時代。操控該控制系統是一個直觀體驗，可模擬作應用程序的計算。

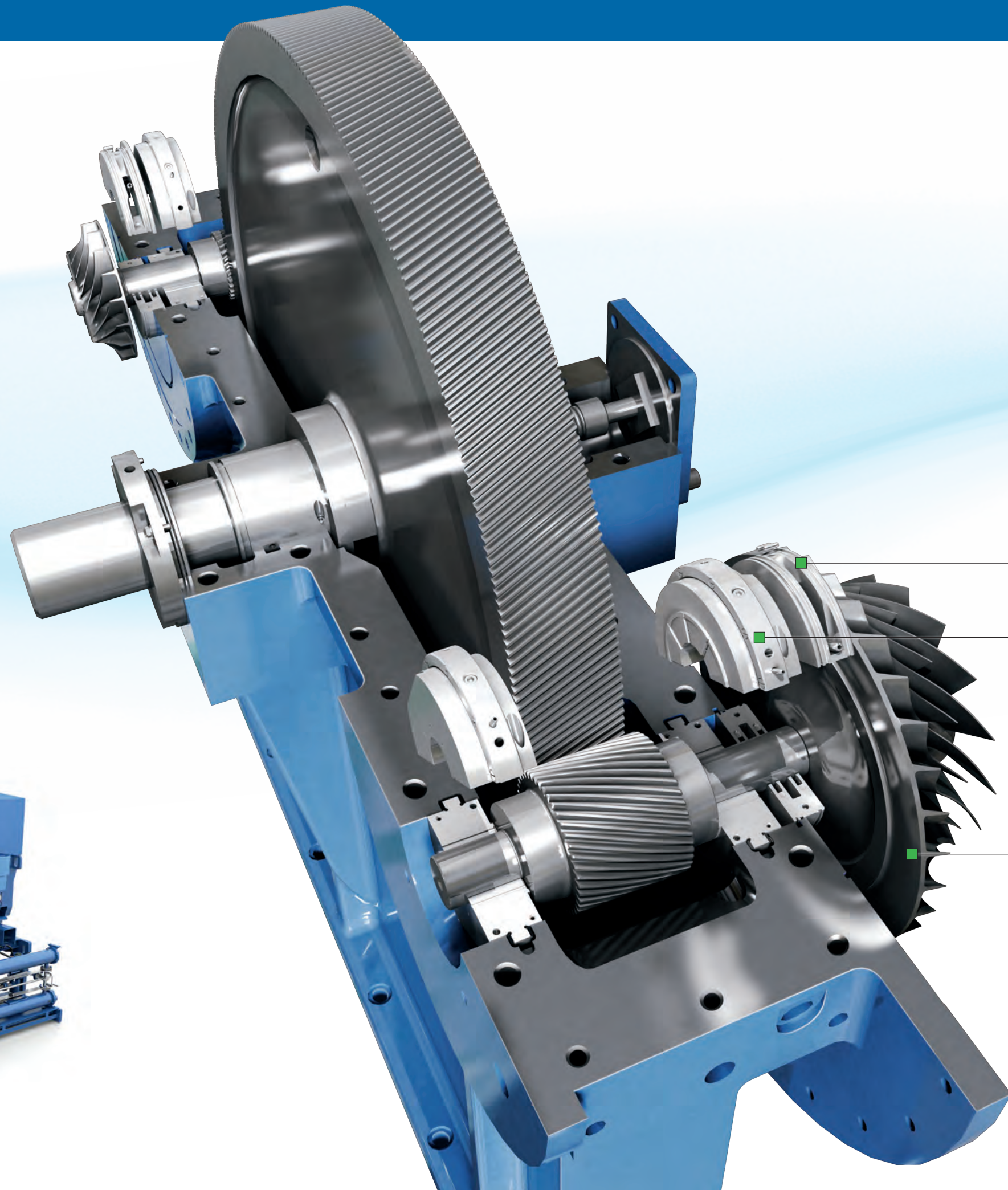
保養簡易

Polaris+ 壓縮機結合了許多特點，讓壓縮機在只需最少的保養情形下，能做長時間可靠的操作。

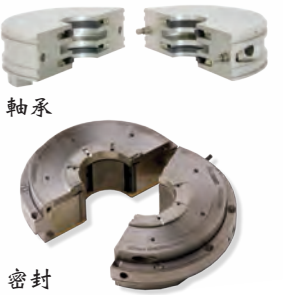
- 臥式對開齒輪箱和內部組件為其整體特徵，其為工業界僅有真正的現場耐用的齒輪箱。
- 直管式中間冷卻器管子搭配定期清潔，而不是予以更換。
- 全容量式輔助油泵能於主油泵萬一發生故障時，做連續正常且安全的操作。
- 針對最惡劣條件所作的精密處理塗層設計，能提供內外表面長期運行壽命，減少維修工作，並能防腐蝕。
- Corona™ 品牌潤滑油能提供長效和優良的磨損防護。將有害的沉積物降低到最少量，並確保設備能有長時間的操作循環。
- 當地訓練有素的銷售網能隨時提供全年全天候(24/7/365)專家修復和保養服務。

Polaris+ 壓縮機內部製作的品質對其所輸出的品質是絕對關鍵的。其一系列的先進特性，能針對長年的苛刻使用要求，確保壓縮機高效率和無故障的性能。

- R1000 控制系統，配置一台9 英寸全屏觸控螢幕顯示器，並導入幾個新的控制模式來提高能源利用效率。
- 精密處理的塗層設計，能提供長期運行壽命，減少維修以及預防腐蝕。
- 優質機械性能軸承，能獲致改善的穩定性、較低油耗的需求、以及降低功率需求。
- 升級版的整合式套裝總成，強化了該套裝總成的靈活性、並且未來能再將該整合式套裝總成升級，延長產品壽命。
- 先進的空氣動力分段運行，可降低功率消耗。
- 簡單又實用的設計，限定了旋轉和磨損零件，再搭配快速現場維修服務，可增加可靠度，並且減少故障停機時間。



臥式對開滑動軸承和密封設計，讓檢查和維修變得容易。

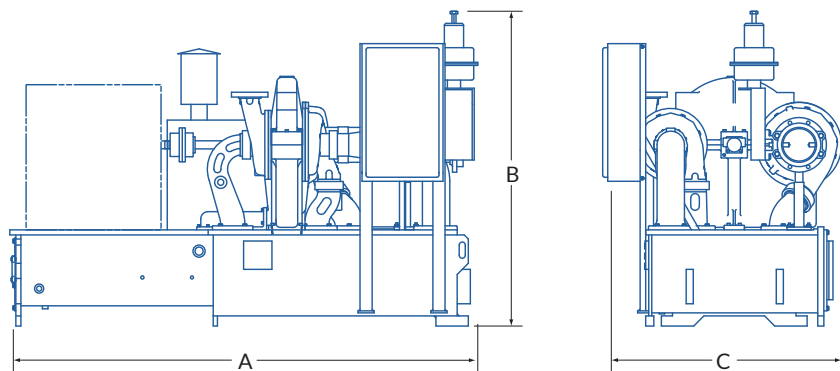


採用不銹鋼，五軸精密加工的葉輪空氣動力設計，能優化空氣流量，並提供高效率的空氣壓縮工作。

Polaris+ 壓縮機是一個套裝總成，結合了50年的操作和設計經驗、非常可靠、節能、且有成本效益。該等壓縮機的應用範圍非常廣泛，型號從250hp到2,500hp，2段或3段的配置，能提供高達160psig (11BARG)的排放壓力。

Polaris+ 型號	外型尺寸						約計重量	
	A*		B*		C*		lb.	kg
	in.	mm	in.	mm	in.	mm		
P300+	115	2910	101	2568	72	1832	10000	4550
P400+	143	3632	75	1905	81	2057	14500	6575
P500+	125	3175	85	2160	85	2160	16000	7260
P600+	159	4040	87	2208	88	2238	13500	6222
P700+	181	4597	92	2337	87	2210	28800	13063

*數值會隨馬達額定值和型式而改變。



排放壓力
3.1 到11 BARG / 45 到160 psig
性能會依據實際現場條件而變化。有關進一步的資料，請您洽詢當地FS-Elliott 授權的經銷商。



20 m³/min / 900 ICFM
190 kW / 250 HP

40 m³/min / 1600 ICFM
300 kW / 400 HP

70 m³/min / 2600 ICFM
450 kW / 600 HP

110 m³/min / 4000 ICFM
520 kW / 700 HP

170 m³/min / 6000 ICFM
930 kW / 1250 HP

60 m³/min / 2090 ICFM
340 kW / 450 HP

100 m³/min / 3350 ICFM
520 kW / 700 HP

130 m³/min / 4500 ICFM
750 kW / 1000 HP

180 m³/min / 6500 ICFM
1120 kW / 1500 HP

330 m³/min / 11500 ICFM
2240 kW / 3000 HP



P300+



P400+



P500+



P600+



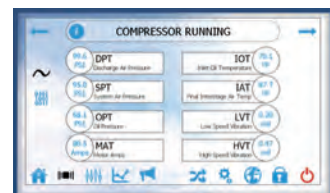
P700+



隔音外殼
 模組化外殼能配合安裝現地的特殊聲音要求。該剛性底座結構能提供穩固的地基，其側邊和頂部均為可拆卸式，以便例行性保養和搬運進出用。



馬達啟動器
 從馬達啟動器的全產品線中，選擇適合您需求的全產品線中，選擇適合您需求的啟動器。某些型號的啟動器上，包括了一個安裝啟動器於該設備單元的選購品。



Regulus 控制系統
 標準9英寸全屏觸控式螢幕顯示器能讓您輕鬆的於設備單元上或以遙控的方式，來監控和管理一台或多台壓縮機的性能，從而滿足空氣的需求，同時也作最大的能源節約。



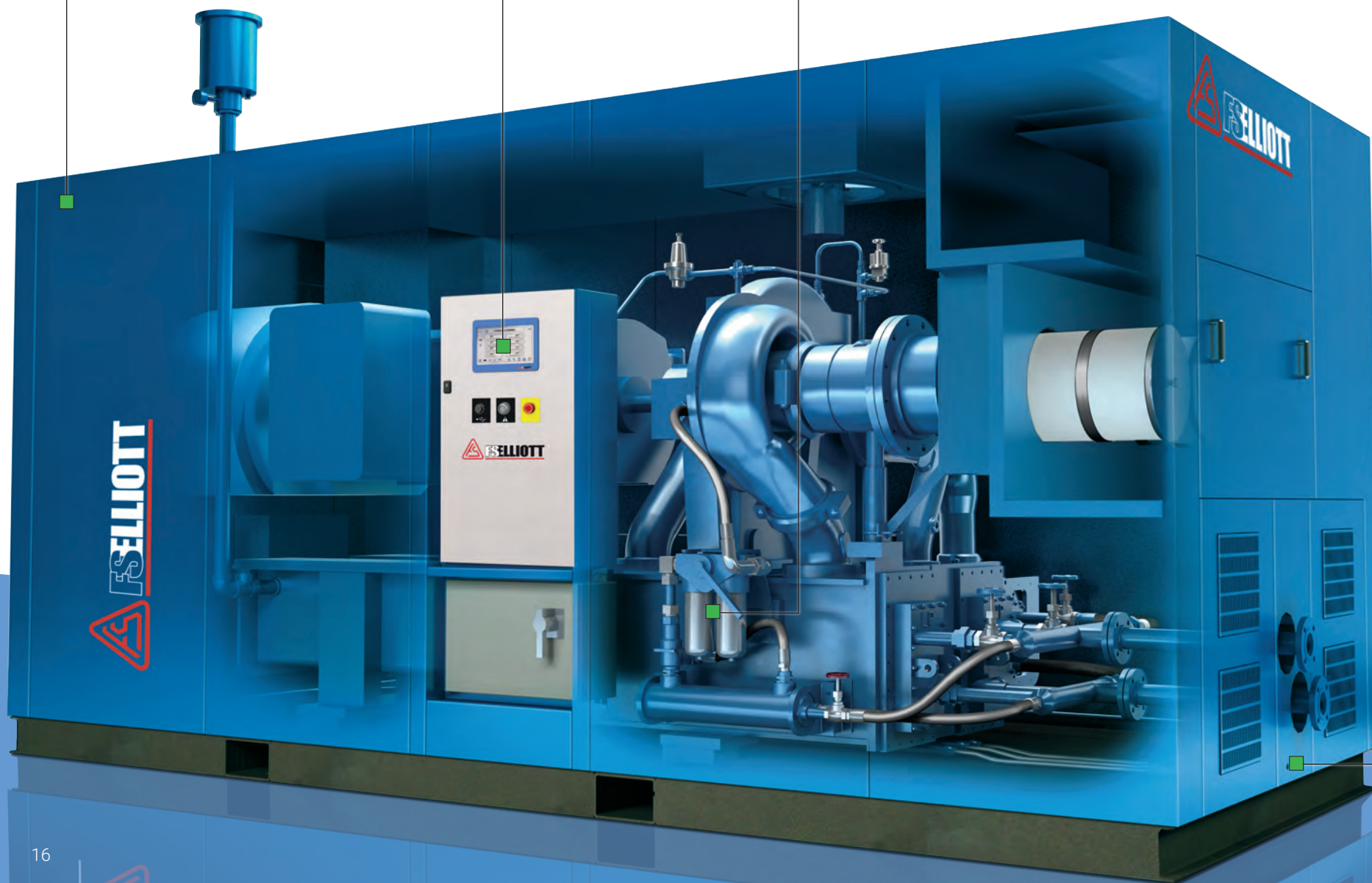
雙油過濾器，附整體轉換閥
 當壓縮機的連續作業是至關重要，且不能停機做例行性保養時，請選用雙油過濾器和其所附轉換閥的配置。此配置能平穩的從一個過濾器的濾芯切換到另一個過濾器的濾芯，讓壓縮機持續的操作。



零損耗Pulsar™排水閥
 只有當蓄水器滿了，才會排放冷凝水，該節能閥會卸水，而不會造成不必要的空氣損失。該閥安裝簡單，操作容易，緊密結合且堅固的本體結構為其特點。有不同的構造來配合安裝。



Corona™潤滑油
 我們專用的潤滑油能將有害沉積物減至最少，進而將設備的操作循環最大化。使用專用的Corona 潤滑油能讓您的壓縮機符合FS-Elliott 延長保固方案；讓您更加安心，並減少長期的經營成本。



Aries®乾燥機
 為了維持最佳的低露點，以及高空氣潔淨度，Aries 除溼式乾燥機是理想的裝置。它們超低的維護保養工作設計(只有一個移動閥件)可將壓降(pressuredrop)降至最低，並延長乾燥劑的使用壽命。





零件

我們大量且優質的OEM 零件存貨，可以隨時提供您所需的維修零件。我們所提供的零件均為符合您確切的尺寸材料規格，以及以最新的技術所製造。大部分的零件均可在24 小時內直接交運給您。

安裝和啟動

我們會配合我們經銷商的工作，提供客製化的安裝和啟動服務，來滿足您的需求。從提供合格的試車調適小組來協助您作一個統包式的安裝，我們還會幫助您快速的、有效率的上手運轉。

修復

我們的壓縮機均已設計為可整體就地維修。FS-Elliott 工廠授權的經銷商維修小組，不管是簡單的換油，還是完整的大修，無論工作的大小，都能於您的設施處，執行各種的維修服務。緊急狀況會以特急件處理，24/7/365 全年無休。

保養

Polaris+壓縮機結合了許多特點，以確保在超時長期情況下，仍有可靠的操作和最少的保養。

- 低振動
- 無摩擦或直接磨損零件
- 轉動件和靜止件之間最佳配合間隙
- 無擺動負載
- 整合組件總成可簡化安裝和其不間斷的使用

重新評估

重新評估現有壓縮機是一個滿足您對壓縮空氣系統的需求變化最有效率的方式。透過實行設計更新和升級來匹配現有的需求，您可以改善可靠度，並且降低壽命週期成本。受到今日日益增加的能源成本衝擊，作重新評估可以產生快速的回報率。

培訓

我們提供範圍廣泛的操作員及維修培訓計畫，包括標準的訓練、自成體系套裝訓練和客製化訓練等來滿足您的需求。培訓可在貴公司場所或敝公司場所處舉行。